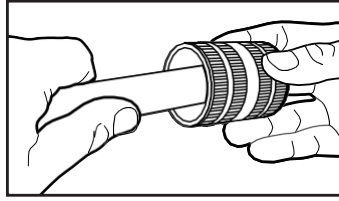
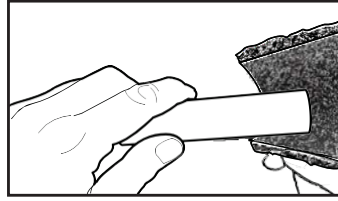


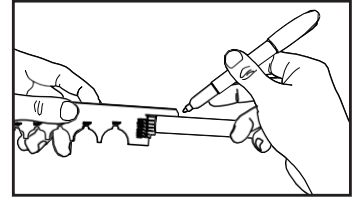
**1** Corte el tubo de forma recta con un cortatubo.



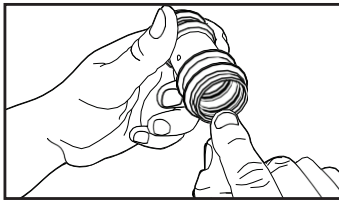
**2** Desbarbe el interior y exterior del tubo con una herramienta de desbarbado. Asegúrese de que los extremos de los tubos no tengan rebabas ni bordes afilados.



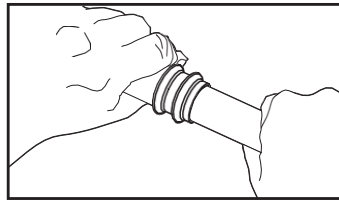
**3** Limpie y alise la superficie del tubo con una almohadilla abrasiva. La superficie del tubo debe estar libre de muescas, rayones y deformaciones.



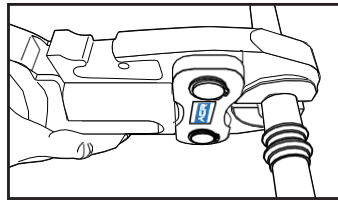
**4** Marque el tubo a la profundidad de inserción utilizando el gauge Streamline ACR Press o utilice la tabla de profundidad de inserción a continuación.



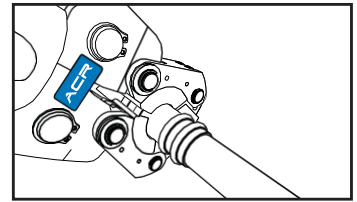
**5** Verifique ambos alojamientos de sello para asegurarse de que los dos empaques en cada lado de la conexión estén presentes.



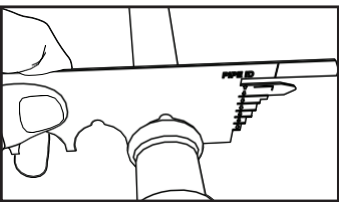
**6** Gire ligeramente la conexión mientras la desliza sobre el tubo. Deslice completamente hasta el tope del tubo o hasta llegar a la marca de inserción.



**7a** Coloque la mordaza de presión sobre los 2 alojamientos de sellos en un ángulo recto al tubo. Empiece el proceso de prensa. Revise las instrucciones de la herramienta con el fabricante de la herramienta de presión.



**7b** Para accesorios de 1-1/8 pulgadas, utilice el anillo de presión Streamline ACR, la mordaza anular y la herramienta de presión de compatible. Coloque el anillo de presión sobre ambos alojamientos en ángulo recto con el tubo. Utilice la mordaza anular para iniciar el proceso de prensado.



**8** Verifique que la conexión este asegurada utilizando el gauge Streamline ACR Press entre los Alojamientos de los sellow. Gire el gauge para evitar interferencias.

**Streamline® ACR Press Fitting Profundidad de inserción (1/4" - 1-3/8")**

Tubo (OD)	1/4"	3/8"	1/2"	5/8"	3/4"	7/8"	1-1/8"	1-3/8"
Profundidad de inserción	1"	1-1/16"	1-3/16"	1-5/16"	1-3/8"	1-7/16"	1-1/2"	1-5/8"

**El no seguir todas las instrucciones de instalación puede afectar la integridad de la conexión/sistema y puede causar daños a las propiedades. Llame al centro de servicio al cliente al 1-800-Fittings si tiene alguna pregunta o si necesita asistencia.**

Con las herramientas de prensa aprobadas, como las mordazas de prensa Milwaukee Streamline ACR press. El no utilizar las mordazas de prensa correctas afectara la integridad de la conexión/sistema y puede causar daños a la propiedad. Por favor revise las instrucciones de la herramienta con el fabricante de la herramienta de presión